

Instalacija MySQL Community Server

MySQL server instalacija

1. Link sa koga možete da skinete instalacioni MSI fajl

<https://dev.mysql.com/downloads/windows/installer/8.0.html>

MySQL Community Downloads

MySQL Installer

General Availability (GA) Releases Archives

MySQL Installer 8.0.19

Select Operating System: [Looking for previous GA versions?](#)

Windows (x86, 32-bit), MSI Installer <small>(mysql-installer-web-community-8.0.19.0.msi)</small>	8.0.19	18.6M	Download
Windows (x86, 32-bit), MSI Installer <small>(mysql-installer-community-8.0.19.0.msi)</small>	8.0.19	398.9M	Download

MD5: 32043776cb2239db45fddaa86dc0ad61 | [Signature](#)

MD5: 1a882015da7fb93f20c4717e63b6817c | [Signature](#)

! We suggest that you use the MD5 checksums and GnuPG signatures to verify the integrity of the packages you download.

Izbor vrste instalacije

Nekoliko setup opcija su nam na raspolaganju

1. Developer default

1. Instalacija servera na dedicated serveru na kome se planira razvoj aplikacija. Dostupni paketi su vidljivi u *setup type descriptor*

2. Server only

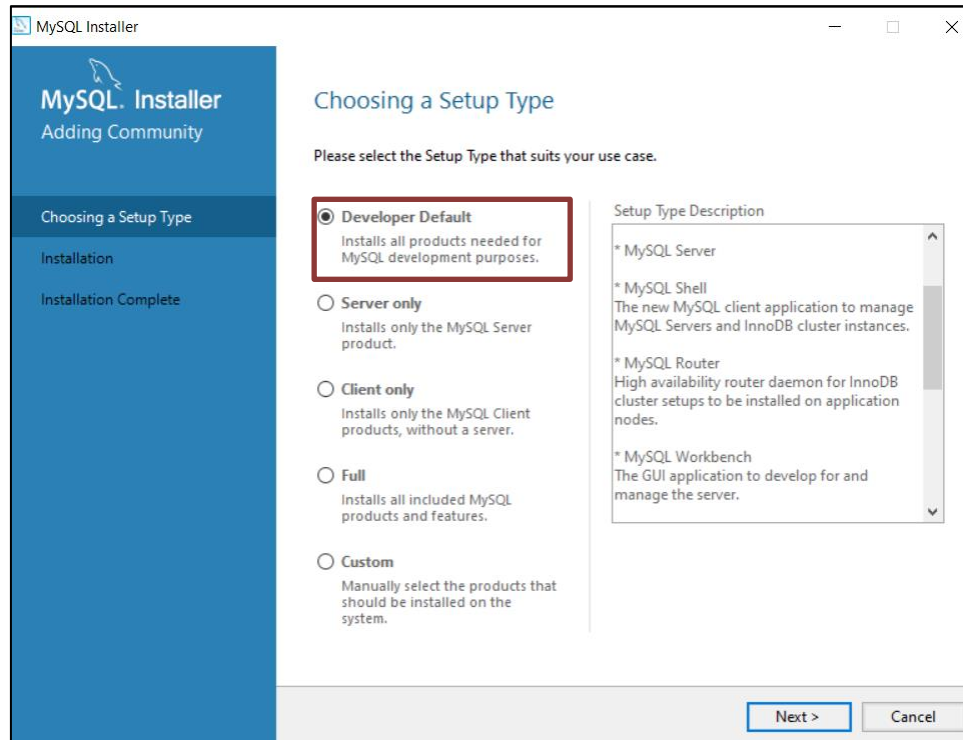
3. Client only

4. Full

- a) Koristan je ukoliko želimo da instaliramo sve MySQL pakete

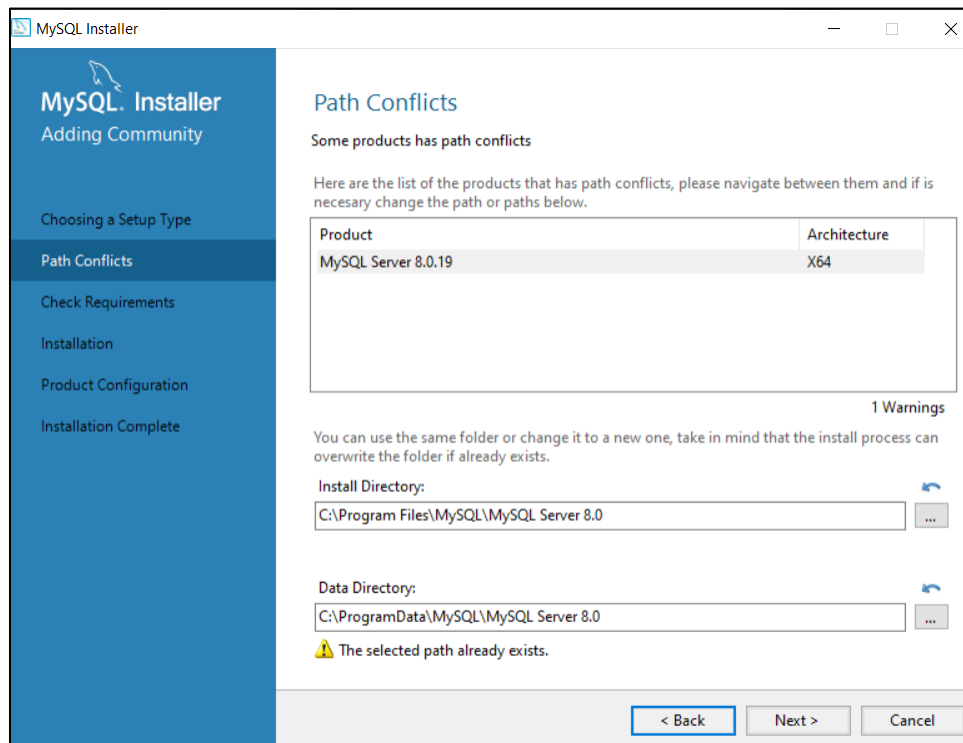
5. Custom

- a) Omogućava nam ručni izbor paketa koji želimo da koristimo i gde da se instaliraju. Idealan je ukoliko želimo da se Apache i MySQL instaliraju u istom direktorijumu



Konflikt sa putanjom

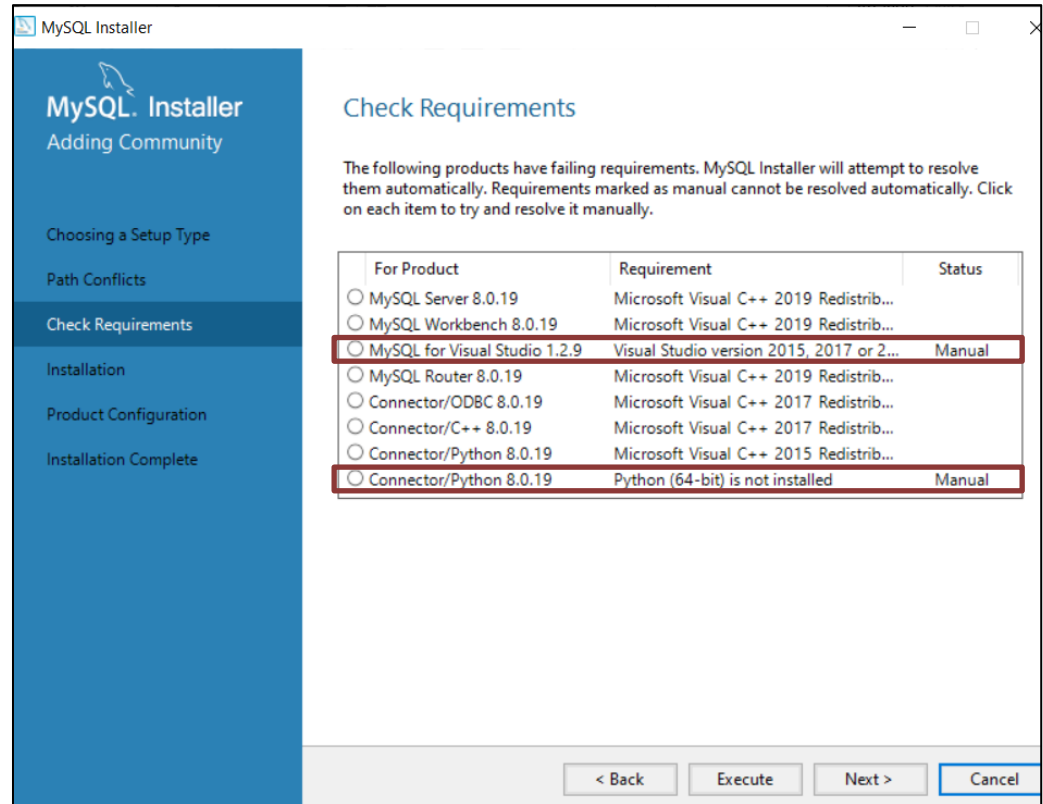
- U nekim situacijama ako ste već imali instaliran MySQL server može da se desi da default putanja ostane ista.
- U tom slučaju prikazaće se ekran kao na slici
- Možete da potvrdite istu putanju ili da izaberete drugu putanju za instalacione fajlove



Instalacija MySql server-a

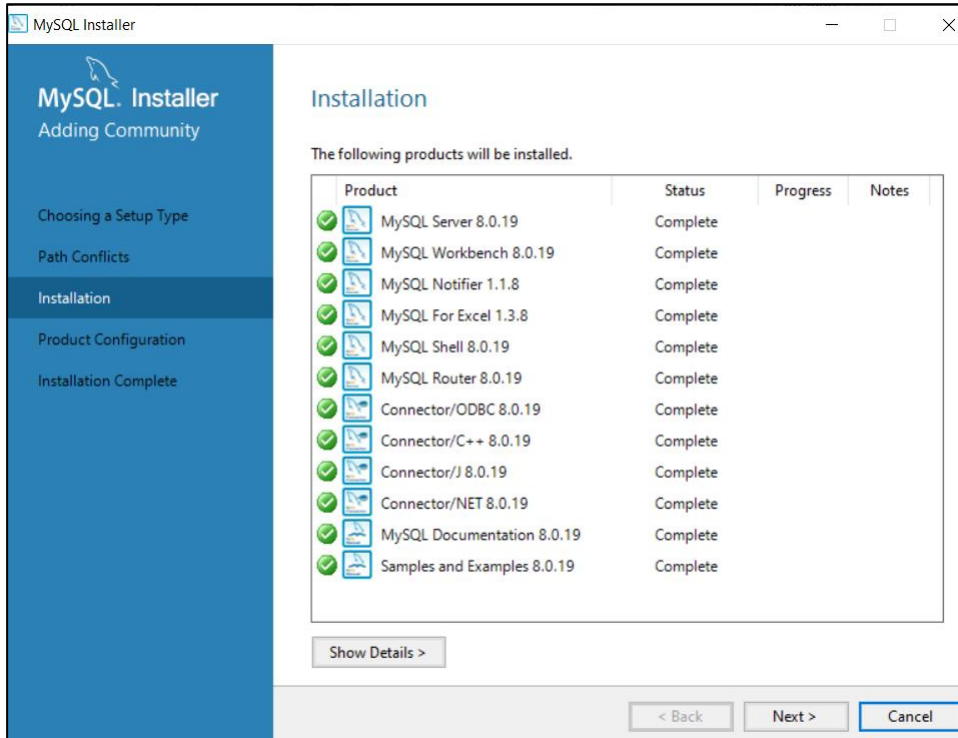
Instalacija će zahtevati da budu ispunjeni svi zahtevi a to može da zahteva *download* određenih paketa.

Ukoliko neki zahtevi ne mogu da budu ispunjeni može se odustati od tog paketa ili ručno instalirati potrebnu komponentu



Instalacija Komponenti

Prikaz uspešno instaliranih komponenti



Konfiguracija - Visoka pouzdanost servera

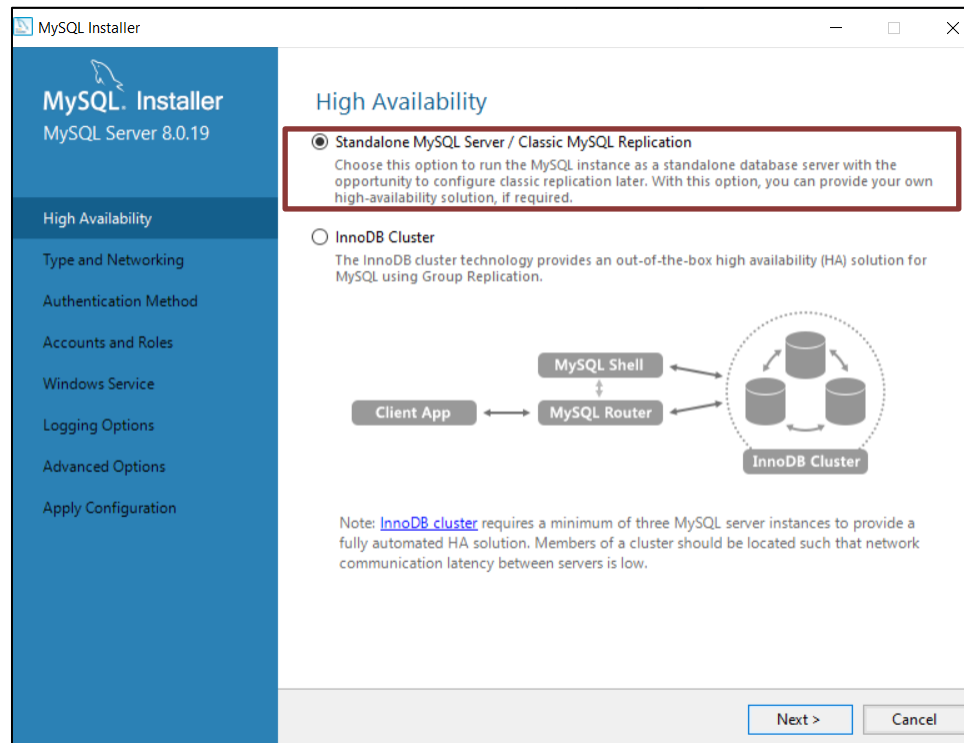
Definišemo načine dostupnosti servera kroz dve opcije

- Standalone MySql server/Classic MySQL Replication

- Instalacija samostalnog Sql servera uz mogućnost proširenja na klasičnu replikaciju

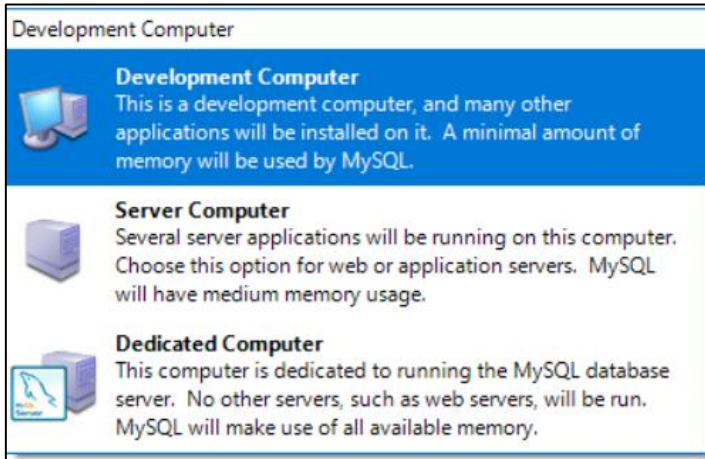
- InnoDB Cluster

- Opcija za pridruživanje klasteru koja zahteva minimum tri MySql instance da bi se obezbedila potpuna dostupnost



Tip Konfiguracije

Na raspolaganju su nam tri tipa konfiguracije u zavisnosti od hardverskih resursa koji će biti dodeljeni MySQL serveru

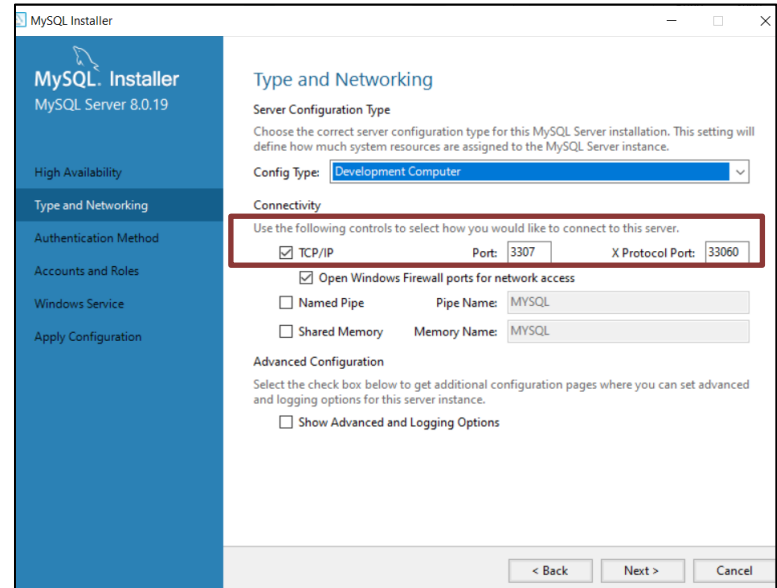


The screenshot shows three configuration options for MySQL Server 8.0.19:

- Development Computer:** This is a development computer, and many other applications will be installed on it. A minimal amount of memory will be used by MySQL.
- Server Computer:** Several server applications will be running on this computer. Choose this option for web or application servers. MySQL will have medium memory usage.
- Dedicated Computer:** This computer is dedicated to running the MySQL database server. No other servers, such as web servers, will be run. MySQL will make use of all available memory.

Povezivanje

Za pristup serveru preko mreže (TCP/IP) izabran je port 3307 default je 3306 jer je taj port trenutno zauzet na računaru na kome instaliramo MySQL server

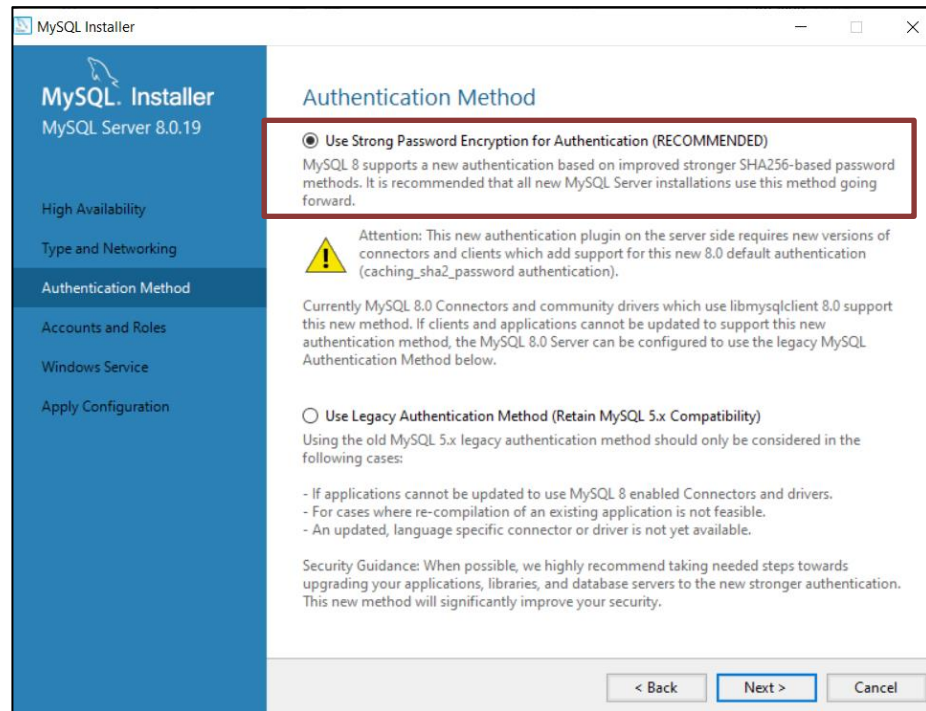


The screenshot shows the 'MySQL Installer' window for 'MySQL Server 8.0.19' in the 'Type and Networking' section. The 'Config Type' is set to 'Development Computer'. Under the 'Connectivity' section, the 'TCP/IP' checkbox is checked, and the 'Port' is set to 3307. The 'X Protocol Port' is set to 33060. The 'Open Windows Firewall ports for network access' checkbox is also checked. The 'Named Pipe' and 'Shared Memory' options are unchecked. The 'Advanced Configuration' section has the 'Show Advanced and Logging Options' checkbox unchecked. Navigation buttons '< Back', 'Next >', and 'Cancel' are visible at the bottom.

Način Autentifikacije

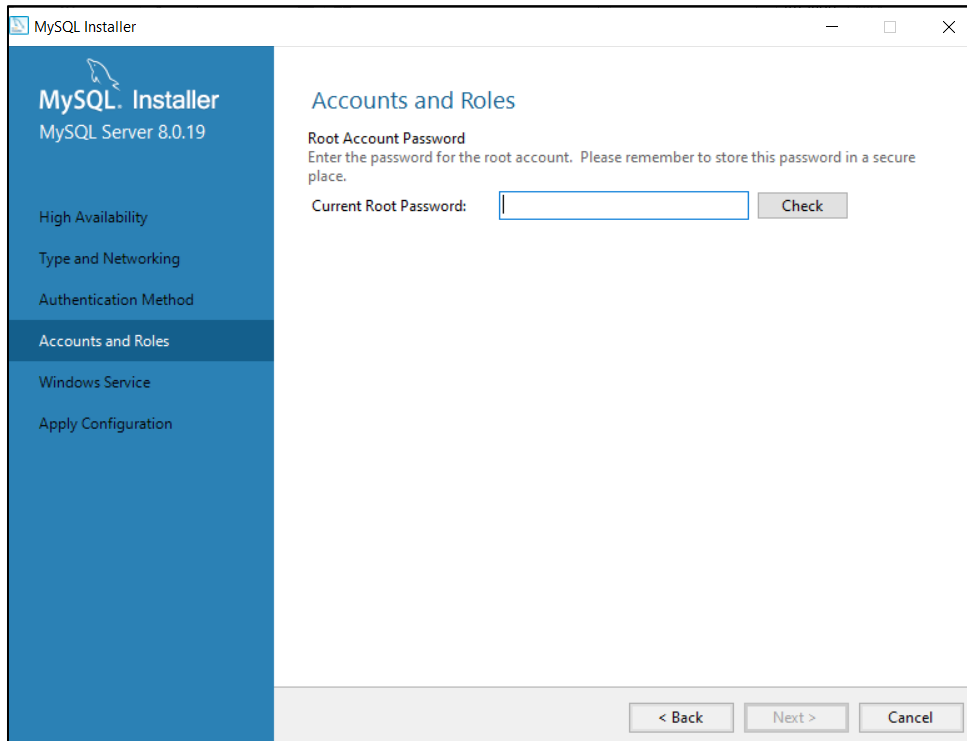
Preporuka je da se koristi najači podržani tip autentifikacije zbog sigurnosti podataka koji se čuvaju u bazi

Konektori i klijent moraju da podržavaju mogućnost povezivanja sa metodom autentifikacije koja se koristi na serveru.



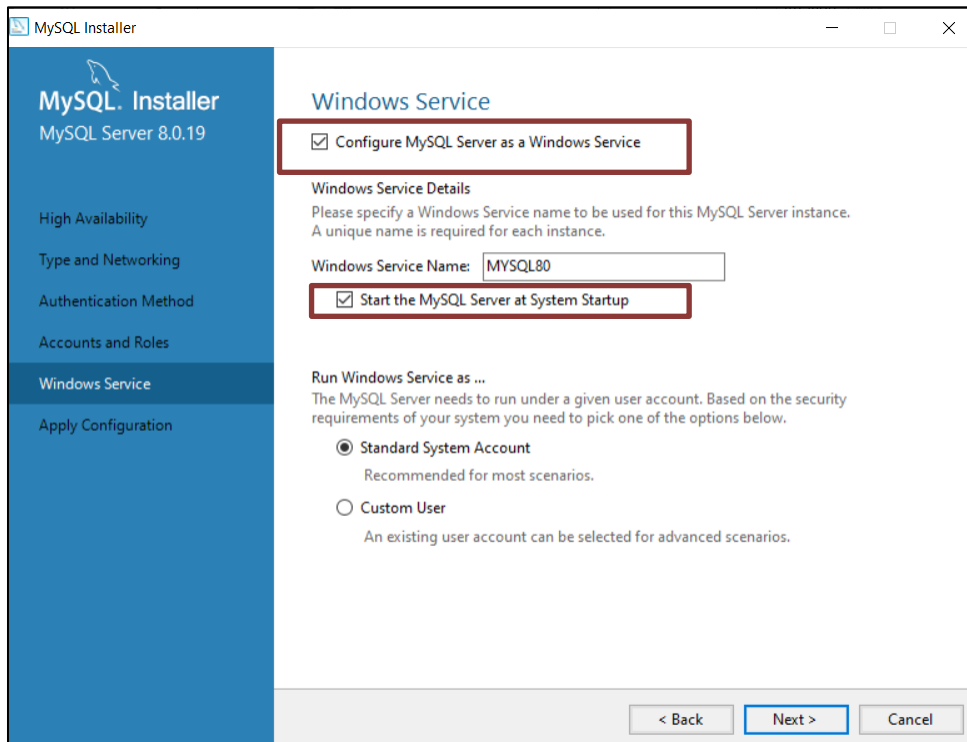
Korisnički nalozi i uloge – Root nalog

- Najvažniji nalog na serveru
- Nalog koji ima maksimalne privilegije
- Kompromitovanje ovog naloga dovodi u opasnost bezbednost podataka
- Preporuka je da se ovaj nalog koristi samo u specifične situacije

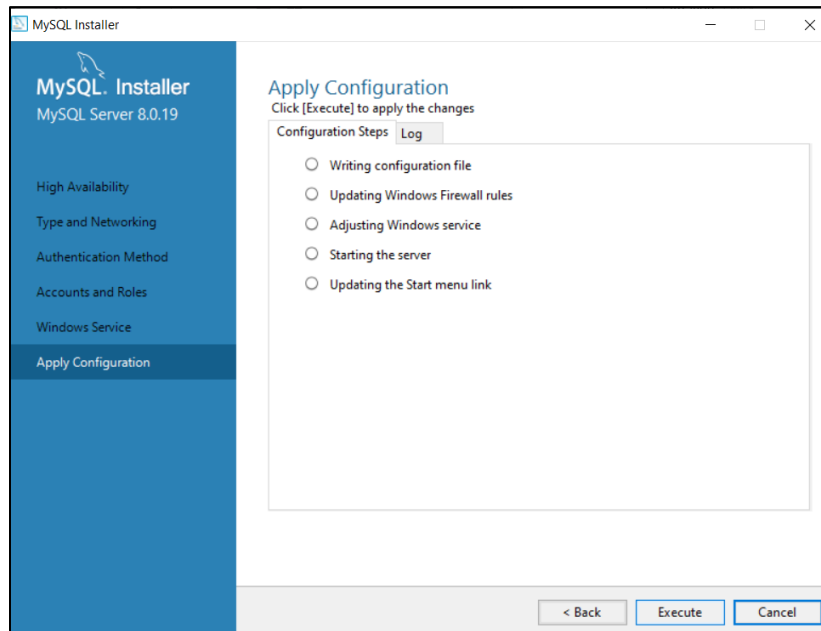


Instalacija MySql server-a

- Konfiguracija MySql servera da bude Windows servis
- MySql server da se pokreće prilikom podizanja OS-a.

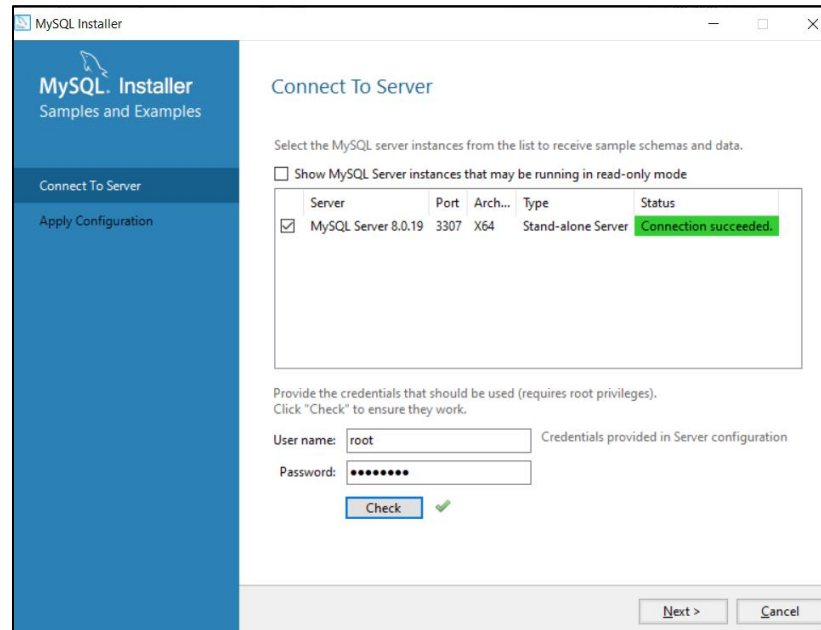


Primena konfiguracije



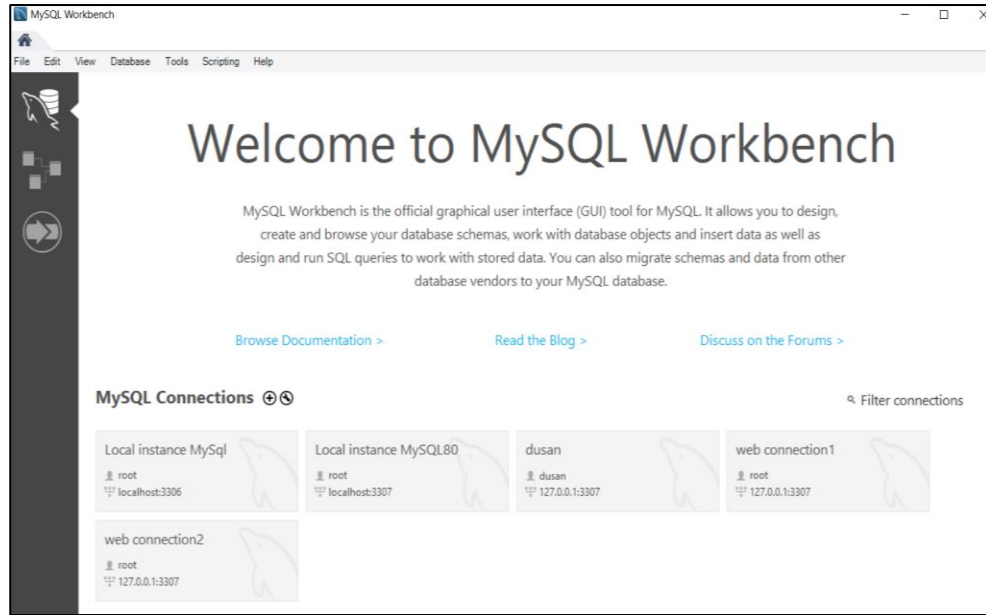
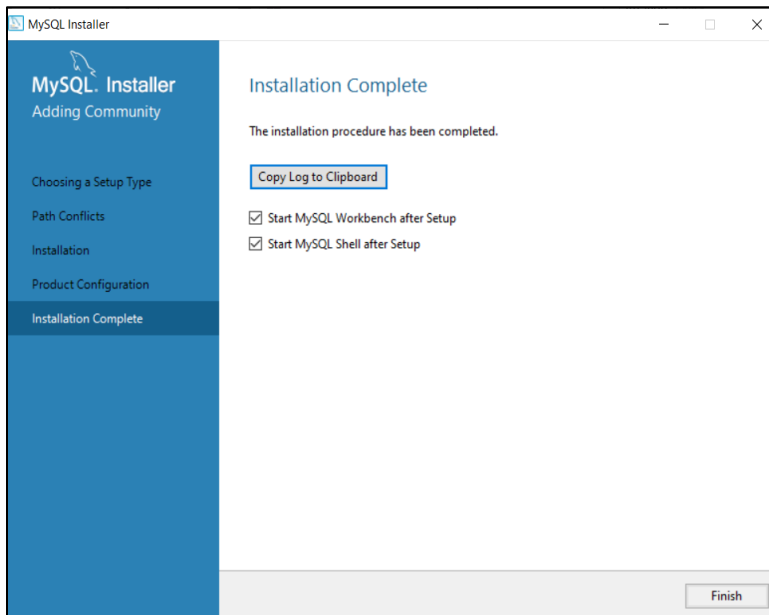
Provera konekcije

- Zahteva se unos root lozinke da bi se proverila veza sa MySql instancom



Kompletiranje instalacije

- Pokretanje GUI klijentskog programa (Workbench) za pristup bazi



Dodatak - Instalacija pojedinačnih komponenti

- U slučaju da ne mogu sve komponente da se instaliraju preko instalera-a potrebno je ručno instalirati komponente preko *MySQL Installer* alata pokretanjem iz Windows-a.

